

第1回 入学前準備学習 全学プログラム 報告

1. 日 程

- ・2015年11月28日（土）
- ・10：00～15：00

2. 場 所

- ・聖学院大学エルピス館

3. 参加者

- ・84名（案内通知173名）参加率49%

4. 全学プログラム共通目的

- ・豊かな人間性と関係性を養うコミュニケーションスキルの向上
- ・多様な学び場・居場所の構築と発見

5. 第1回のねらい

- ・聖学院に興味をもつ（大学を知る・聖学院大学を知る）
- ・キャンパスを歩き、エリア環境に慣れる
- ・多様な他者と出会い、グループワークに慣れる

6. 実施内容

5～6名程度の小グループを作り、自己紹介からスタート。ウォーミングアップとしてゲーム性のあるコミュニケーションワークを実施した。

ワーク終了後キャンパスを散策。SA（在学生スタッフ）30名が各グループのリーダーとなり、大学の主要な場所を案内した。参加者は新たに発見した大学について「聖学院大学クイズ」を作成し、互いに発表するというワークを行った。

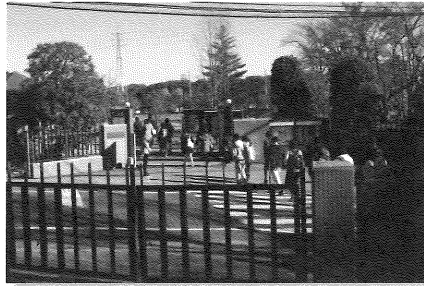
模造紙に書かれたクイズは個性豊かなイラストで装飾され、クイズの内容もグループの特色が出ていてそれぞれの良さがあった。

参加者は初めての大学キャンパスを体験し、多くの新しい発見のある一日となった。

7. 当日の様子[11月28日(土) 10:00~15:00]



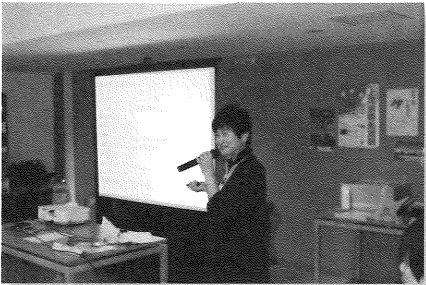
誘導掲示



集合の様子



受付



講師：奥富美子



会場の様子



ワークの様子1



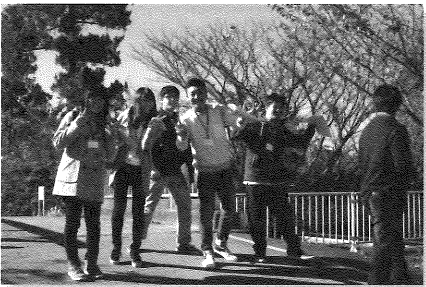
ワークの様子2



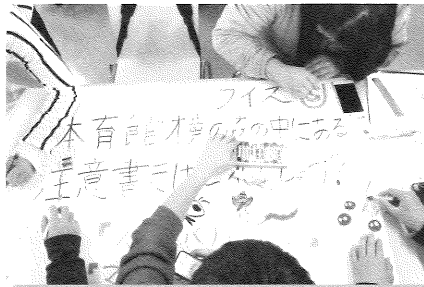
ワークの様子2



学内散策の様子1



学内散策の様子2



クイズ作成の様子



解散後の在学生との語らい

8. 準備 (SA 研修) の様子 [11月21日(土) 10:00~15:00]



学長 清水正之



責任者：学長補佐 大高研道



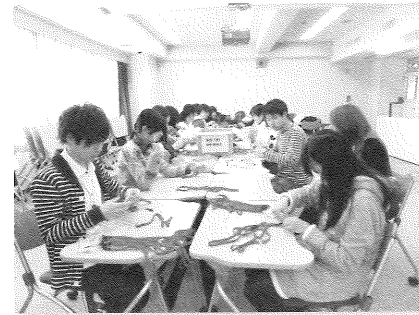
講師：奥 富美子



教職員 STAFF



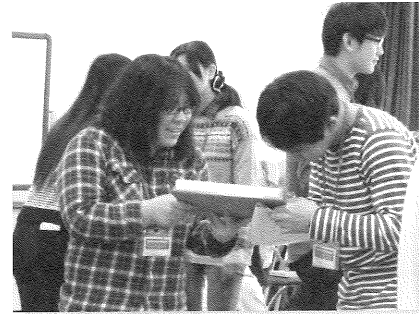
SA (学生 STAFF)



名札づくり



研修の様子 1



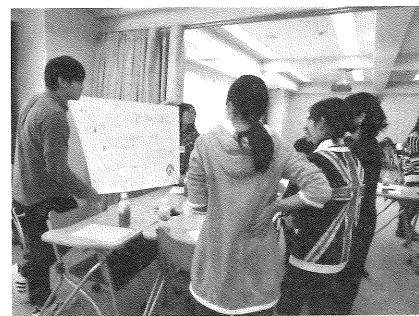
研修の様子 2



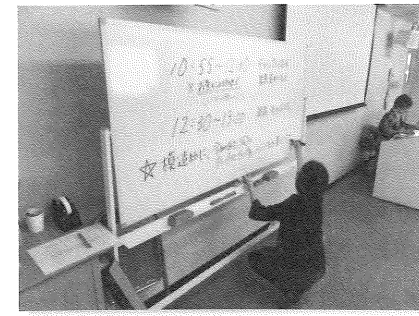
研修の様子 3



研修の様子 4



研修の様子 5



研修の様子 6

9. 実施後のニューズレター



聖学院大学入学前準備学習全学プログラム

News Letter

2015.11.28

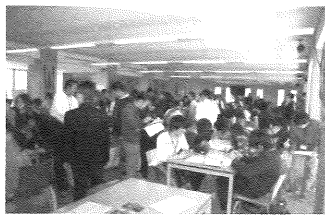
第1号

実施報告 第1回、入学前準備学習全学プログラムが実施されました。

実施日：11月28日(土)
会場：聖学院大学 エルピス館食堂
参加者数：84名

<全学プログラムタイムスケジュール>

受付開始	オリエンテーション	AM ワーク コミュニケーション	PM クイズ作成(仕上げ)	大クイズ大会	休憩	eラーニング説明	終了 (学科プログラムへ)
9:30	10:00	10:30	11:30	13:15	13:35	13:50	14:10



<AMワークショップの様子>



<学内散策の様子>



<PMワークショップの様子>

当日の様子

2016年度入学予定者を対象に第1回入学前準備学習全学プログラムを実施しました。快活な先輩学生達の歓迎を受け、緊張した面持ちだった参加者もプログラムが始まる頃にはほすでリラックスした表情になっていました。講師は本学のキャリアデザインの授業を担当する奥富美子先生。身体全体を使って行う独特なワークショップは“学習”するという感覚ではなく、知らないうちにコミュニケーション能力が身に付く魔法のようなプログラムでした。

【午前のワーク】初対面の人に話しかけるのはなかなか照れて恥ずかしいものです。今回は初対面の相手に話しかけやすくする練習として「100マスコミュニケーション」を行いました。100マスある質問項目から7つ選択し、会場内で出会った相手に質問するという内容です。皆率先して話しかけることができ、終了時にはまだ続けたような表情を浮かべる参加者も多くいました。

【午後のワーク】先輩学生に引率され5〜7人1グループで学内散策を行いました。初めて踏み入れる建物やグラウンド、ホテルを飼育するビオトープなど先輩学生の説明の一つひとつにみな関心をよせていました。散策で発見された“聖学院のこと”を題材に、大クイズ大会を実施。模造紙に書き込まれたクイズ問題はどれもカラフルなイラストで装飾され、見るだけで楽しめるようなものばかりでした。

今回参加できなかった方、次回以降も、来春からの大学での学びが楽しみになるようなプログラムを多数用意していますので是非参加ください。

次回の全学プログラム、12月19日(土)10:00~15:00 受付 9:30より
政治経済、欧米文化、こども心理のみなさんは、全学プログラム終了後に学科のプログラムがございます。

eラーニングについて

11月28日(土)より聖学院eラーニングシステム「ハコブネ」を受講できるようになりました。1問につき5分〜8分程度でサクサク進められる教材になっていますので、みなさん是非チャレンジしてみてください。

国語、社会、算数/数学、理科、英語の5教科すべての学び直しが理想ですが、入学式までには最低でも、国語、数学、英語の3教科の「実力診断テスト」はすべてクリアするようにしてください。

聖学院大学ラーニングセンター事務課
電話：048-780-1905 (月〜金 9時〜17時)
Mail：learning@seigakuin-univ.ac.jp

10. アンケート結果

2015.11.28 入学前準備学習全学プログラムアンケート

本アンケートの実施は、入学前準備学習のさらなる充実を目的にしています。調査は無記名で、回答の内容が今後の学生生活に影響を及ぼすことはありません。参加した感想や意見などを自由にご記入ください。よろしくお願いいたします。

I. 本日の入学前準備学習全学プログラムについての質問です。

以下の4段階で評価してください（評価欄に○をしてください）。

案内送付者 173 名中 84 名の参加（参加率 48.6%、アンケート回収率 97.6%）

質 問		評 価 欄					
		4. 大いにそう思う	3. そう思う	4.+3. 思う	2. あまりそう思 わない	1. そう思わない	2.+1. 思う。
1	本日のプログラムはあなたにとって参加しやすい日程でしたか？	52人 (63.4%)	24人 (29.3%)	76人 (92.7%)	6人 (7.3%)	0人 (0%)	6人 (7.3%)
2	本日のプログラムには意欲的に取り組みましたか？	49人 (59.8%)	28人 (34.1%)	77人 (93.9%)	5人 (6.1%)	0人 (0%)	5人 (6.1%)
3	本日のプログラムは有意義でしたか？	61人 (74.4%)	20人 (24.4%)	81人 (98.8%)	1人 (1.2%)	0人 (0%)	1人 (1.2%)
4	講師の話は分かりやすかったですか？	65人 (80.2%)	16人 (19.8%)	81人 (100%)	0人 (0%)	0人 (0%)	0人 (0%)
5	eラーニングの説明は分かりやすかったですか？	57人 (70.4%)	21人 (25.9%)	78人 (96.3%)	3人 (3.7%)	0人 (0%)	3人 (3.7%)
6	eラーニングに関心を持ちましたか？	51人 (63.0%)	27人 (33.3%)	78人 (96.3%)	2人 (2.5%)	1人 (1.2%)	3人 (3.6%)
7	学生スタッフ（在学生）の対応は良かったですか？	74人 (90.2%)	7人 (8.5%)	81人 (98.8%)	1人 (1.2%)	0人 (0%)	1人 (1.2%)
8	今日一日を通して話ができる友人はできましたか？	47人 (57.3%)	23人 (28.0%)	70人 (85.4%)	11人 (13.4%)	1人 (1.2%)	12人 (14.6%)
9	また参加したいですか？	52人 (63.4%)	26人 (31.7%)	78人 (95.1%)	4人 (4.9%)	0人 (0%)	4人 (4.9%)

※無回答項目あり

II. 自宅でのインターネットの利用環境についての質問です。

プログラム中にeラーニングの説明がありましたが、あなたの自宅で利用できるインターネット端末は次の内どれですか？利用できるものをすべてお選びください。

1. パソコン（52人：63.4%）
2. スマートフォン（72人：87.8%）
3. タブレット（iPad や Kindle Fire 等）（16人：19.5%）
4. 何もない（2人：2.4%）
5. その他（0人：0%）

Ⅲ. あなたの入学する学科をお答えください。

学科名	人数（昨年度比）	参加率（昨年度比）	参加率の差（昨年度比）
政治経済	23人（13人）	46.0%（27.7%）	18.3%
欧米文化	8人（14人）	40.0%（77.8%）	△37.8%
日本文化	18人（16人）	50.0%（44.4%）	5.6%
児童	16人（11人）	45.7%（17.5%）	28.2%
こども心理	5人（11人）	38.5%（50.0%）	△11.5%
人間福祉	12人（17人）	63.2%（41.5%）	21.7%

Ⅳ. 記述による評価

1) 本日のプログラムでよかった点、楽しかったことについてご記入ください。

知らなかったことを、いろいろ知ることができた。何もないところから始めるよりもいいと思う。
交流が多かったので親しみやすい場だった。先生方が優しく接してくれたので安心できた。
知らない人とでも、気軽に話せた。
グループの内容はもちろん、他のグループにも話をすることがあったので、とても良かったと思います。
自分の志望する学部の人やそうでない人や先輩方との会話も多くできたので良かったです。

<一部意見を抜粋して記載>

2) 本日のプログラムで不満に感じたこと、改善すべきだと思った点についてご記入ください。

e ラーニングで使える機器がない人への説明もしてほしかった。
もう少し積極的にいけば良かった
日程が少し参加しづらかった。
土曜授業のある日だったのでそこをなんとかしてほしいです。
お昼の時に自由時間が欲しかった。

<一部意見を抜粋して記載>

ご協力ありがとうございました。